

VERANSTALTERKONZEPT

Magische Erlebnisse
im Advent!

&



Ludolphs
GESCHENKEFABRIK



Christkindl
WERKSTATT



INDOOR



OUTDOOR

**erlebnis*
management**
WIR SIND SPIELN



4 ERLEBNISBEREICHE

der Geschenkfabrik

Backstube, Kreativwerkstatt, Walking Act...



BACKSTUBE

Feinstes Weihnachtsgebäck wird gemeinsam gebacken und von den Kindern liebevoll verziert. Die süßen Kunstwerke dürfen natürlich mit nach Hause genommen werden, um dort weiter zu verzaubern.



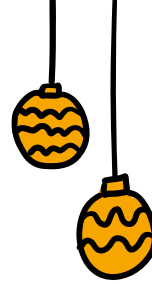
WALKING ACT

Ob Rudolph mit der roten Nase, das Christkind oder der Weihnachtsmann – unsere magischen Figuren zaubern strahlende Kinderaugen und sorgen für unvergessliche Fotomomente. Hier wird Weihnachten lebendig und erlebbar!



KREATIVWERKSTATT

Mit viel Herz gestalten selbst die Jüngsten ihre eigenen weihnachtlichen Dekorationen. An dieser Station wird das gemeinsame Basteln zu einem unvergesslichen Erlebnis.



RUDOLPH



WEIHNACHTSZAUBER

WOHNZIMMER



erlebnis*
management

WIR SIND SPIELER

Vorschläge für die Kreativwerkstatt

WIR BERATEN SIE GERNE!





Daten & Fakten

- * **Art der Locations**
Der Event kann sowohl Indoor als auch Outdoor umgesetzt werden
- * **Anzahl der Veranstaltungen**
10 Veranstaltungstage verteilt auf ganz Österreich
- * **Größe des Veranstaltungsareals**
Ca. 100 m² (10x10 m) oder max. 3 verteilte Veranstaltungsplätze (Indoor 3 Plätze mit mind. 4x4 m)
- * **Strombedarf**
ca. 3 KW

erlebnis*
management

WIR SIND SPIELEN

Geeignet für In- & Outdoor:

MAGISCHE ERLEBNISSE im Advent!



Inklusivleistungen

- * **4 Erlebnisbereiche sorgen für weihnachtliches Flair**
Backstube, Kreativwerkstatt, Foto-/Selfie-Station, Walking Act
- * **3 Erlebnismanager*innen** kümmern sich um die perfekte Inszenierung inklusive Auf- & Abbau (*exkl. Fahrt- & Transportkosten*)
- * Jede Station ist stimmungsvoll mit **passender Dekoration** gestaltet.
- * Die **Inhalte der Stationen** sind perfekt auf das Thema Advent und Weihnachten abgestimmt
- * **Fertige digitale Sujets** für die Vermarktung Ihrer Veranstaltung (Print/Social Media) werden bereitgestellt
- * **Dauer der Veranstaltung**
Maximal 7 Stunden/Tag

**PREIS FÜR 1
VERANSTALTUNGSTAG**

€ 2.950,-

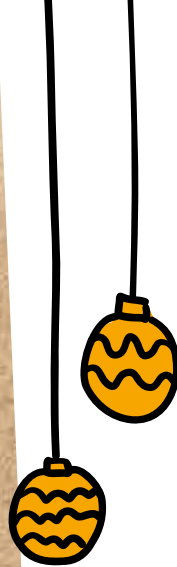
PREIS FÜR FOLGETAG

€ 2.450,-

Alle Preise verstehen sich exkl. Ust. und exkl. Fahrt- & Transportkosten

IHRE AUFGABEN ALS Veranstalter

- * **Platzbedarf:** Mindestens 100 m² (10x10 m) oder maximal 3 verteilte Veranstaltungsplätze (Indoor: 3 Plätze mit mindestens 4x4 m)
- * **Stromanschlüsse** müssen vor Ort verfügbar sein
- * **Unterkunft & Verpflegung** für unser Eventteam von 3 Erlebnismanager*innen, falls Auf- und/oder Abbau am Eventtag nicht möglich ist
- * **Verpflegung** für unser Eventteam von 3 Erlebnismanager*innen am Eventtag
- * **Vermarktung der Veranstaltung** unter Einbindung von vorgefertigten Sujets (Print und/oder Social Media)
- * Falls der Aufbau am Vortag oder der Abbau am Folgetag stattfindet, ist ein **Sicherheitsdienst** zur Bewachung des Equipments am Vor- bzw. Folgetag notwendig



Kontaktieren sie uns:

Mag. Reinhard Stachl
Geschäftsführender Spielevisionär
+43 676 840 170 170
reinhard.stachl@erlebnismangement.com

Nina Schieder
Vertriebsassistentin
+43 3332 66626-27
nina.schieder@erlebnismangement.com

**erlebnis*
management**

WIR SIND SPIELEN

Das Erlebnismangement GmbH
Schildbach 230, A-8230 Hartberg Umgebung
+43 3332 66626-0
office@erlebnismangement.com

www.erlebnismangement.com



**erlebnis*
manag**
WIR SIND SPIELEN