

KOOPERATIONSPAKET ERLEBNISPARTNER

* **Eigener Animationsbereich**

mit max. drei verschiedenen Spielstationen:
Hier gestalten wir gemeinsam mit Ihnen als Kooperationspartner die gewünschten Spielstationen, die allen Ansprüchen der Marke gerecht werden

* **ErlebnismanagerInnen**

Drei ErlebnismanagerInnen sorgen für perfekte Animation

* **Konzeption & inhaltliche Gestaltung**

Konzept, Visualisierung und Umsetzung Ihrer Markenpräsentation angepasst an Ihre Budgets - z.B. aufblasbare Spielgeräte, Bühnenshow, Kreativ-, Spiel- oder Bewegungsstationen

* **Auf Wunsch Bespielung eines Kostüms**

an 2-3 Terminen beim Event

* **Gesamte Logistik**

des Animationsbereichs inkl. Handling (Reinigung, Lagerung, Reparatur, Transport, Auf- und Abbau etc.)

* **Verteilung von Give-aways**

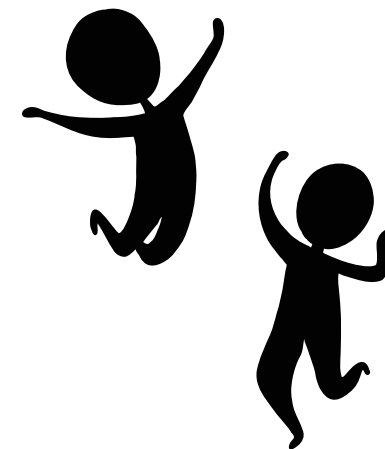
Gesammelt in einer auf kidsMANIA und den beteiligten Partnern gebrandeten Tragetasche

* **Beteiligung Ihrer Marke/ Produkte**

bei der Charity-Aktion zugunsten des Österreichischen Jugendrotkreuzes an Highlight-Tagen

* **Einbindung in das Bühnenprogramm**

Planung eines eigenen Bühnenspieles, das zu zwei Terminen à 20 Minuten auf der Bühne als Highlight stattfindet



FINANZIERUNG

BEITRAG

Beitrag pro
Eventtag → € 1.950,-

Gesamtbeitrag bei 12 Eventtagen

€ 23.400

